



COMMUNICATIONS
OFFICIELLES



DATES À
RETENIR



COMPÉTENCES
ÉVALUÉES



NATURE DES
ÉVALUATIONS

**Document d'information sur la nature et les
moments des principales évaluations
2021-2022**
2^e année du primaire

Centre
de services scolaire
des Découvreurs

Québec 

Remise des communications officielles

Des communications mensuelles sont aussi prévues dans le cas des élèves qui éprouvent des difficultés sur le plan des apprentissages et du comportement.



1^{re} communication

Appréciation rendue disponible aux parents sur Mozaïk portail le 28 octobre et rencontre individuelle des parents de chaque élève les 18 et 19 novembre.

Cette communication écrite permet aux titulaires de vous transmettre une appréciation générale du cheminement de votre enfant en français et en mathématique. Elle vous informe aussi de son adaptation, de son comportement et de son attitude face aux tâches scolaires.



1^{er} bulletin 40%

Bulletin rendu disponible aux parents sur Mozaïk portail le 28 janvier et rencontre des parents sur invitation le 11 février.



2^e communication

Appréciation rendue disponible aux parents sur Mozaïk portail le 14 avril.

Cette communication écrite permet aux titulaires de vous transmettre une appréciation générale du cheminement de votre enfant en français et en mathématique. Elle vous informe aussi de son adaptation, de son comportement et de son attitude face aux tâches scolaires.



2^e bulletin 60%

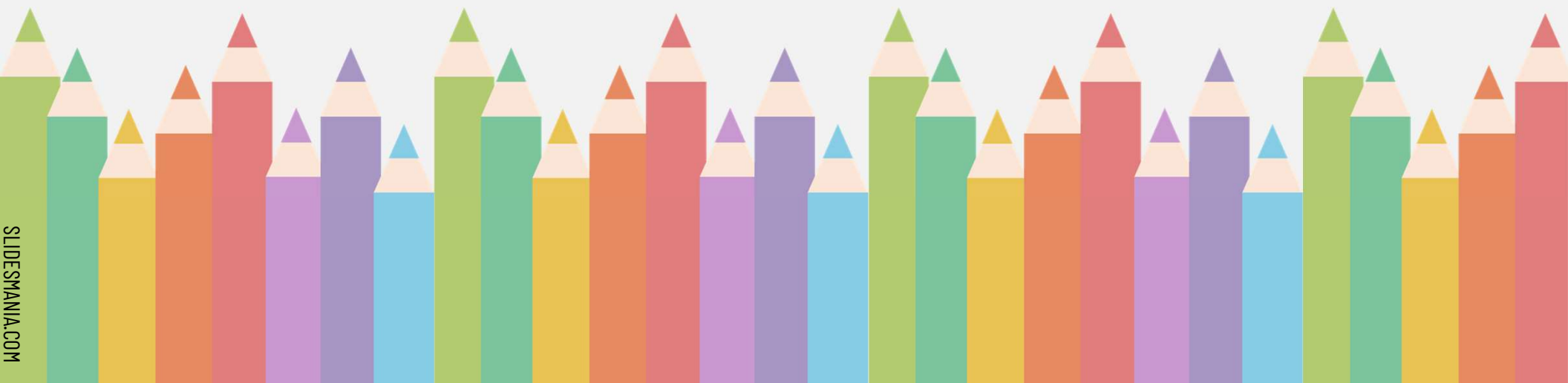
Bulletin rendu disponible aux parents sur Mozaïk portail le 29 juin.

Des évaluations de fin d'année peuvent être proposées en mai et juin. Il est important d'en informer le titulaire avant la planification d'un voyage ou la prise d'un rendez-vous.

Les titulaires vous donneront des informations concernant les forces, les défis et les progrès de votre enfant à l'aide de commentaires sur les apprentissages et le comportement.

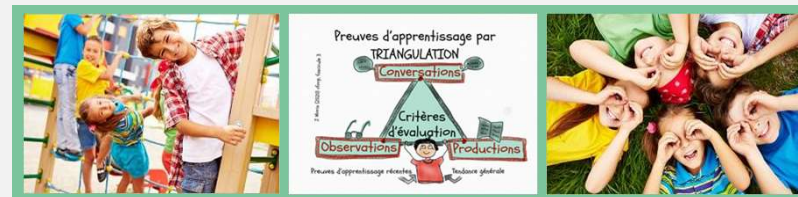
Au moins une des compétences suivantes fera l'objet de commentaires écrits dans les bulletins de la 1^{re} et de la 2^e étape.

Compétences à la section 3 du bulletin	1 ^{re} étape	2 ^e étape
Organiser son travail	✓	✓
Travailler en équipe		
Savoir communiquer	✓	✓
Exercer son jugement critique		



Les compétences évaluées

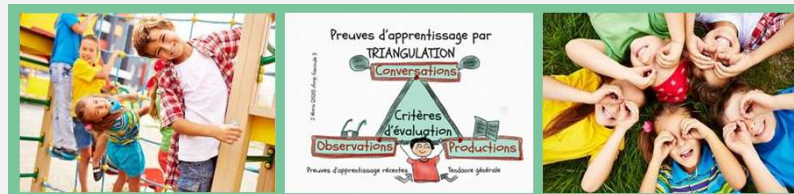
2^e année



Disciplines	Compétences	1 ^{re} étape (40 %)	2 ^e étape (60 %)	Nature des évaluations
				Les conversations et les observations des enseignants ainsi que les productions de l'élève permettent de recueillir des informations tout au long de sa progression. En variant les preuves d'apprentissage, le portrait obtenu est beaucoup plus complet et le jugement final est plus représentatif des acquis de l'élève. Il est à noter que pour produire le résultat au bulletin, les enseignants ont appuyé leur jugement sur les traces les plus récentes.
Français	Lire (50 %)	✓	✓	Entretien, lecture interactive, production (questionnaire, fiche de lecture, carnet de lecture), atelier de lecture, etc.
	Écrire (30 %)	✓	✓	Écriture quotidienne (atelier d'écriture, journal d'écriture, écriture libre, écriture à partir d'une image ou d'un thème), appropriation des mots d'orthographe (jeux, manipulation), maîtrise des connaissances dans un contexte signifiant.
	Communiquer (20 %) <small>La qualité de la communication et de l'écoute sont évaluées.</small>	✓	✓	Prise de parole préparée (exposé oral préparé en classe, démonstration), prise de parole spontanée (causerie, discussion collective, entretien, discussion en sous-groupe).
Mathématique	Résoudre une situation-problème (20%) <small>Tâche qui pose une problématique pour laquelle les élèves n'ont pas de solution évidente et pour laquelle ils doivent découvrir ou inventer des pistes pour arriver à la résoudre.</small>	✓	✓	Situation-problème sous forme conventionnelle, situation authentique (ex.: préparer un diner pour la classe), projet créatif impliquant des contraintes mathématiques (ex.: créer un robot), tâche où l'élève doit résoudre un problème mathématique en respectant une liste de contraintes ou de consignes..
	Utiliser un raisonnement mathématique (80 %) <small>Tâche qui privilégie l'explicitation du raisonnement mathématique et qui demande d'organiser et d'appliquer des concepts et des processus mathématiques. Tâche qui permet de vérifier la compréhension des concepts et des processus.</small>	✓	✓	Situation d'application sous forme conventionnelle, entretien mathématique, petits problèmes écrits, questionnaire, etc.

Les compétences évaluées

2^e année



Disciplines	Compétences	1 ^{re} étape (40 %)	2 ^e étape (60 %)	Nature des évaluations
Éthique et culture religieuse	Réfléchir sur des questions éthiques (50 %) Manifester une compréhension du phénomène religieux (50 %)	✓ (au moins une des compétences sera évaluée)	✓	Lecture interactive, mise en situation, discussion, livret d'activités, etc.
Anglais	Comprendre des textes entendus (60 %)	✓	✓	Différents types de textes (histoires, comptines, chansons, etc.) permettront de porter un jugement sur la progression de l'élève.
	Communiquer oralement en anglais (40 %)	✓	✓	Réponses des élèves à des routines simples se déroulant en anglais permettront de vérifier la compréhension des messages oraux.
Arts plastiques	Création d'images personnelles ou médiatiques (70 %) Appréciation d'images (30 %)	✓ (au moins une des compétences sera évaluée)	✓	Différents contextes tels que des projets de création d'oeuvres personnelles ou médiatiques ainsi que l'appréciation d'oeuvres par la critique et l'analyse.
Musique	Interprétation et création de pièces musicales ou vocales (70%) Appréciation de pièces musicales ou vocales (30%)	✓ (au moins une des compétences sera évaluée)	✓	Différents contextes tels que les projets d'interprétation et d'appréciation de pièces musicales ou vocales ainsi que des projets de création tels que la sonorisation, l'arrangement musical, l'improvisation ou la composition de pièces permettront de rendre compte de l'acquisition des connaissances et du développement des compétences.
Éducation physique	Agir dans divers contextes d'activités physiques Interagir dans divers contextes de pratiques physiques Adopter un mode de vie sain et actif	✓ (au moins une des compétences sera évaluée)	✓	L'enseignant vérifie l'acquisition des connaissances, des savoir-faire et des savoir-être nécessaires au développement des compétences à travers différents moyens d'action. Il propose aussi aux élèves des situations d'apprentissage et d'évaluation afin de porter un jugement sur leur niveau de développement des compétences.

ÉVALUATIONS DE FIN D'ANNÉE

TRAITEMENT DES ABSENCES NON MOTIVÉES

La participation à une sortie éducative, à un voyage ou à une activité sportive ou culturelle à caractère participatif **ne saurait justifier une absence à une situation d'évaluation de fin d'année**. Les seuls motifs pouvant justifier l'absence d'un élève sont la maladie sérieuse ou l'accident (confirmés par une attestation médicale), le décès d'un proche parent ou toute autre raison jugée valable par la responsable de l'évaluation des apprentissages au centre de services scolaire.

Un élève absent à une situation d'évaluation de fin d'année pour des raisons non reconnues se verra attribuer la cote AB. **Cette mention a pour effet de générer le résultat 0% à la situation d'évaluation concernée.**

